

Fiche
d'information
communale

Étude biodiversité sur Mayenne Communauté

Richesses et corridors écologiques



Alexain



2015 - 2017



Étude réalisée par le CPIE
Mayenne - Bas-Maine

en partenariat avec
Mayenne Communauté



12 rue Guimond des Riveries
53100 Mayenne
02 43 03 79 62



MAYENNE - BAS-MAINE



MAYENNE
communauté



CE PROJET EST COFINANCÉ PAR LE FONDS EUROPÉEN AGRICOLE
POUR LE DÉVELOPPEMENT RURAL. L'EUROPE INVESTIT DANS LES ZONES RURALES.



Région
PAYS DE LA LOIRE

Résumé

Le patrimoine naturel de la commune se révèle **ordinaire** avec seulement **3,1 %** de la commune en **réservoirs de biodiversité**. Il serait intéressant de **recréer un paysage bocager avec des prairies permanentes** afin de retrouver le patrimoine paysager mayennais.

Trame verte

Très peu de boisements sur le territoire



Une **trame bocagère très lâche**, avec de **faibles densités** de **prairies permanentes** mais des **mares** assez nombreuses



Très peu de **milieux secs**, groupés le long de la Mayenne



Trame bleue

Peu de milieux humides très peu connectés entre eux



Une **assez forte densité de mares**



Sommaire

Les activités humaines exploitent de plus en plus d'espace et conduisent souvent à une érosion de la biodiversité. L'objectif de la Trame Verte et Bleue est d'identifier les sites d'importance pour la biodiversité, les zones de déplacement des espèces et les zones de rupture à leur déplacement.

Les enjeux identifiés seront intégrés dans les documents d'urbanismes en cours d'élaboration et pris en compte lors des futurs projets d'aménagement.

Au-delà d'un simple inventaire, cette étude vise à engager le territoire vers un programme d'actions de conservation de la biodiversité.

Lexique	3
Réservoirs de biodiversité et corridors écologiques sur Alexain	4
Enjeux liés à la Trame Bleue	6
Les mares	6
Les milieux humides	8
Les cours d'eau	10
Enjeux liés à la Trame Verte	12
Les milieux secs	12
Les prairies permanentes	14
Le bocage	16
Les boisements	20
Espèces et milieux à enjeux	22

Lexique

Trame Verte et Bleue

Continuité écologique : ensemble des réservoirs de biodiversité et des corridors écologiques d'un même milieu connectés entre eux.

Corridor écologique : zone de connexion entre des réservoirs de biodiversité, offrant aux espèces des conditions favorables à leur déplacement.

Corridor en pas japonais : zone de déplacement des espèces via des sites dispersés dans l'espace.

Distance de dispersion : distance maximum à laquelle une espèce donnée peut se déplacer.

Prairie permanente : surface enherbée depuis au moins 6 ans.

Réseau : ensemble de plusieurs sites d'un même type de milieu liés les uns aux autres.

Réservoir de biodiversité : espace dans lequel la biodiversité est la plus riche ou la mieux représentée et où elle peut effectuer une partie ou l'intégralité de son cycle de vie.

Trame bleue : ensemble des réservoirs et corridors des milieux humides et des milieux aquatiques (mares, étangs, cours d'eau).

Trame verte : ensemble des réservoirs et des corridors des milieux boisés, prairiaux et secs.

Zone de rupture (fragmentation) : tout phénomène artificiel de morcellement de l'espace qui peut empêcher une ou plusieurs espèces de se déplacer comme elles le devraient.

Zone humide fonctionnelle : zone marquée par la présence de végétation hygrophile. Elle assure une ou des fonctions spécifiques à ces milieux : la régulation hydraulique, biogéochimique et écologique.

Patrimoine naturel

Chiroptères : nom désignant les chauves-souris.

Espèces à valeur patrimoniale : espèces rares et/ou menacées sur le territoire et souvent spécifiques d'un milieu.

Espèces déterminantes ZNIEFF : espèces remarquables pour la région dont la présence justifie la classification du site en ZNIEFF.

Insectes saproxyliques : insectes dont une partie du cycle de vie est lié au bois.

Odonates : groupe d'insectes désignant les libellules et demoiselles.

Orthoptères : groupe d'insectes désignant les criquets, sauterelles et grillons.

Rhopalocères : groupe d'insectes désignant les papillons de jour.

ZNIEFF : zone naturelle d'intérêt écologique, faunistique et floristique.

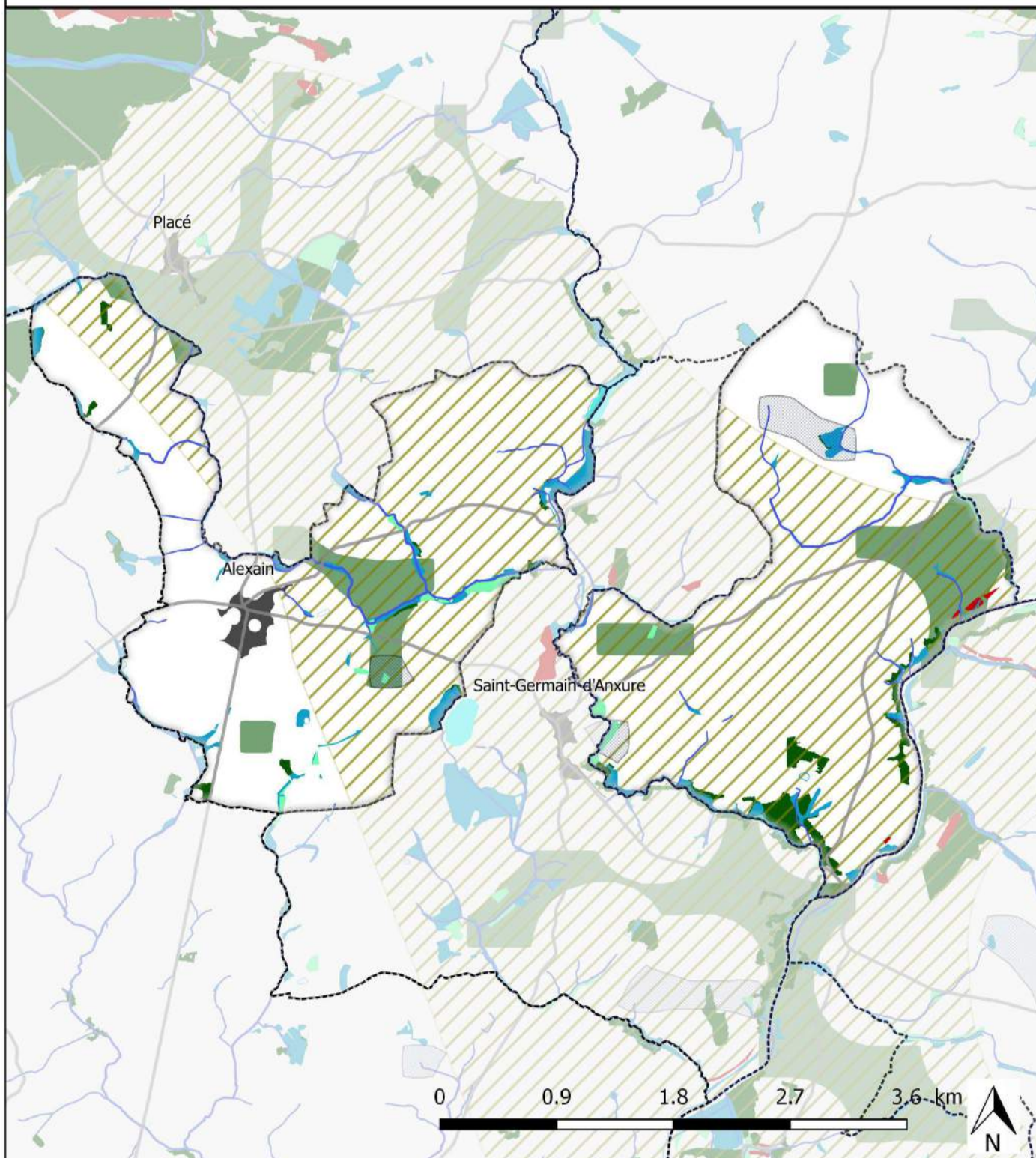
Autres

ml de haies / ha SAU : longueur de haies (en mètre linéaire) présente dans un hectare de surface agricole utile.

SAU (Surface Agricole Utile) : surface foncière déclarée par les exploitants agricoles comme utilisée pour la production agricole.

Réservoirs de biodiversité et corridors écologiques sur Alexain

Trame Verte et Bleue - Alexain



Trame verte

Réservoirs de biodiversité

- Milieux secs
- Boisements (forêts de feuillus, forêts mixtes)
- Zones à bocage très dense (> 120 ml / ha)

Zones de déplacement

- Grandes zones de déplacements théoriques entre les boisements

Trame bleue

Réservoirs de biodiversité

- Cours d'eau
- Pièces d'eau > 3 ha
- Réseau dense de mares
- Milieux humides

Zones de déplacement

- Corridors en pas japonais des milieux humides

Limites

- Communes
- Zones urbanisées
- Routes principales



MAYENNE - BAS-MAINE



Auteur : CPIE Mayenne - Bas-Maine -2017
Sources : © IGN ; © CPIE Mayenne - Bas-Maine

Réservoirs de biodiversité et corridors écologiques sur Alexain

57,1 ha de milieux humides fonctionnels
(**3,5%** de la commune contre **3,8 %**
de Mayenne Communauté)

↳ **10,5 ha en réservoirs de biodiversité***
(**0,6 %** de la commune contre **0,85 %**)

↳ **2 %** des réservoirs humides de
Mayenne Communauté

2,3 ha de milieux secs
(**0,1 %** de la commune contre **0,7 %**
de Mayenne Communauté)

↳ **2 ha en réservoirs de biodiversité**
(**0,1 %** de la commune contre **0,6 %**)

↳ **0,5 %** des réservoirs secs de Mayenne
Communauté

49 ha de milieux boisés (bois feuillus et
mixtes) (**3 %** de la commune contre **9,7 %**
de Mayenne Communauté)

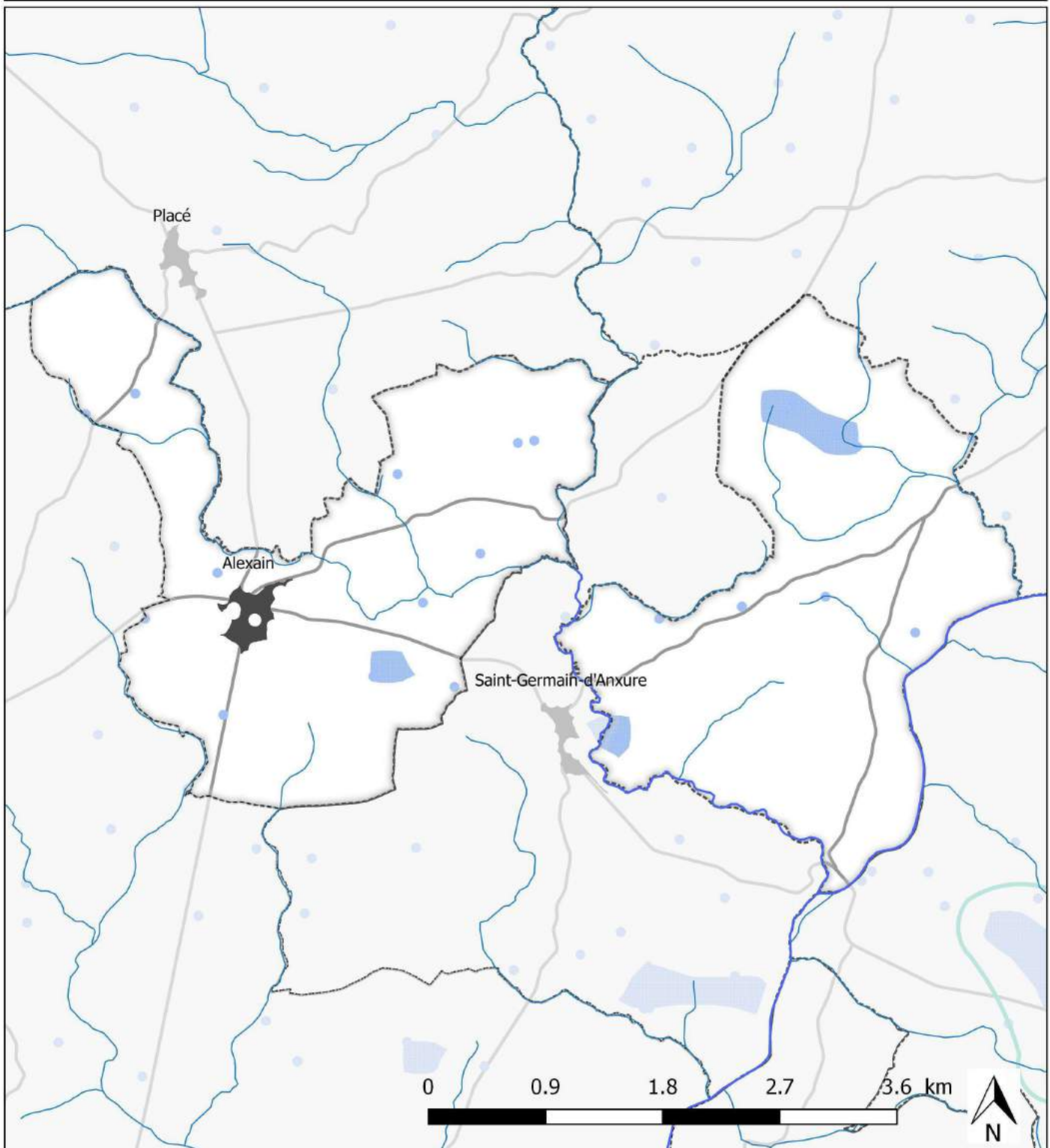
↳ **38,7 ha en réservoirs de biodiversité**
(**2,4 %** de la commune contre **8,2 %**)

↳ **0,75 %** des réservoirs boisés de
Mayenne Communauté


59,9 mL de haies / ha SAU* sur
Alexain contre **80,1 mL / ha SAU** sur
Mayenne Communauté

* Les termes annotés ainsi sont expliqués dans le lexique page 3


Secteurs à enjeux pour les réseaux de mares - Alexain



Enjeux

 Zones à enjeux forts pour les mares

Réservoirs de biodiversité

 Zones à forte densité de mares interconnectées


 Mares

Limites

 Communes

 Zones urbanisées

 Routes principales

 Cours d'eau principaux



MAYENNE - BAS-MAINE

Auteur : CPIE Mayenne - Bas-Maine - 2017
Sources : © IGN ; © CPIE Mayenne - Bas-Maine

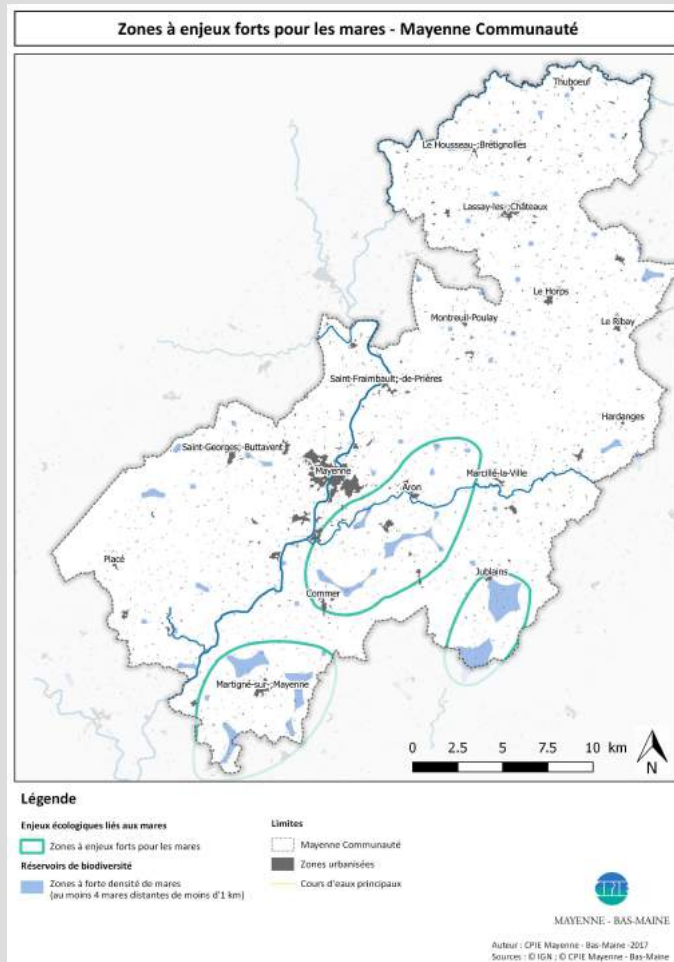
Enjeux liés à la Trame Bleue – Les mares

Les mares sur Mayenne Communauté

Trois secteurs à forte densité de mares interconnectées



Enjeu fort au niveau de Mayenne Communauté



Les mares sur votre commune

29 mares recensées

1,8 mares / km² contre 1,5 mares / km² en moyenne sur Mayenne Communauté



Une **densité** moyenne de mares

Quelques zones à forte densité de mares

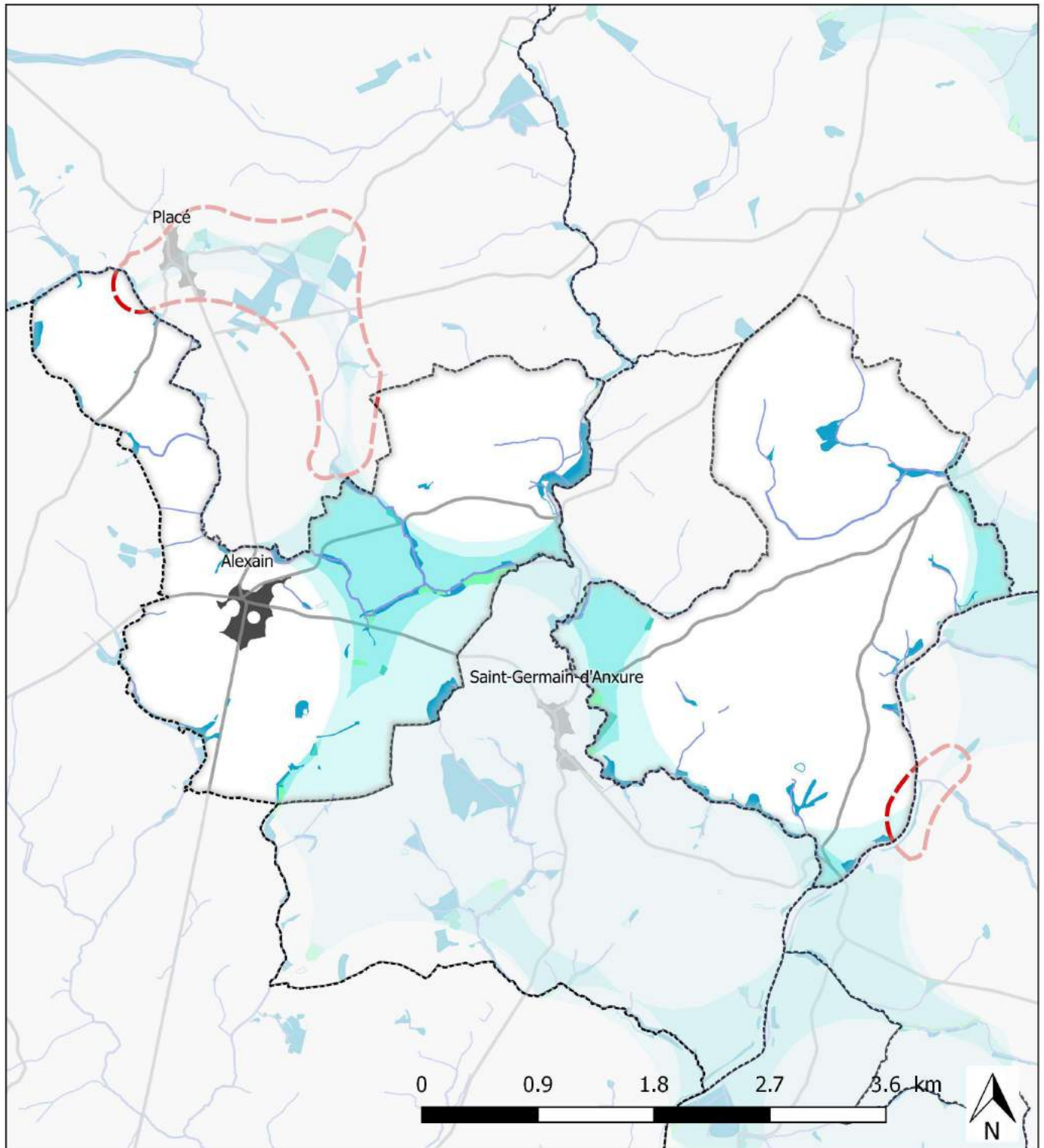
Enjeu de conservation

Des milieux avec un **intérêt paysager** fort

Des milieux **riches** en espèces (amphibiens, flore, odonates*)

Des milieux **menacés** par l'abandon des usages (abreuvement, lavoir, ...)

Enjeux liés aux milieux humides - Alexain



Réservoirs de biodiversité en milieu humide

- Prioritaires
- Secondaires

Zones corridors

- Distance de dispersion 750 m
- Distance de dispersion 1000 m
- Corridors discontinus en pas japonais

Secteurs à enjeux écologiques liés aux zones humides

- Réservoirs de biodiversité humides isolés
- Potentielles zones de ruptures entre les milieux humides

Limites

- Communes
- Zones urbanisées
- Routes principales
- Cours d'eau permanents
- Cours d'eau intermittents



MAYENNE - BAS-MAINE

Auteur : CPIE Mayenne - Bas-Maine -2017
Sources : © IGN ; © CPIE Mayenne - Bas-Maine

Enjeux liés à la Trame Bleue – Les milieux humides

Les milieux humides sur Mayenne Communauté

De nombreux milieux humides

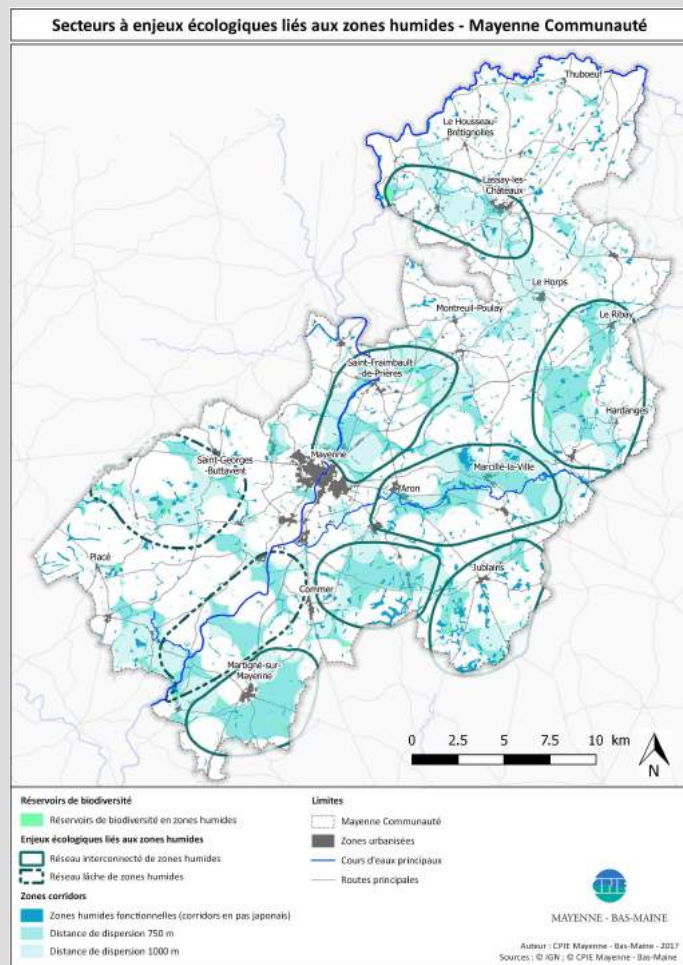
Plusieurs réseaux interconnectés
Quelques réseaux lâches

530 ha de réservoirs de biodiversité
soit **0,85 %** de la surface de Mayenne
Communauté



Une petite surface **concentrant une forte biodiversité**

Enjeu fort au niveau de
Mayenne Communauté



Les milieux humides sur votre commune

9 réservoirs de biodiversité prioritaires

10,5 ha de réservoirs de biodiversité
soit **0,64 %** de la commune



Une **trame lâche** de milieux humides
interconnectés

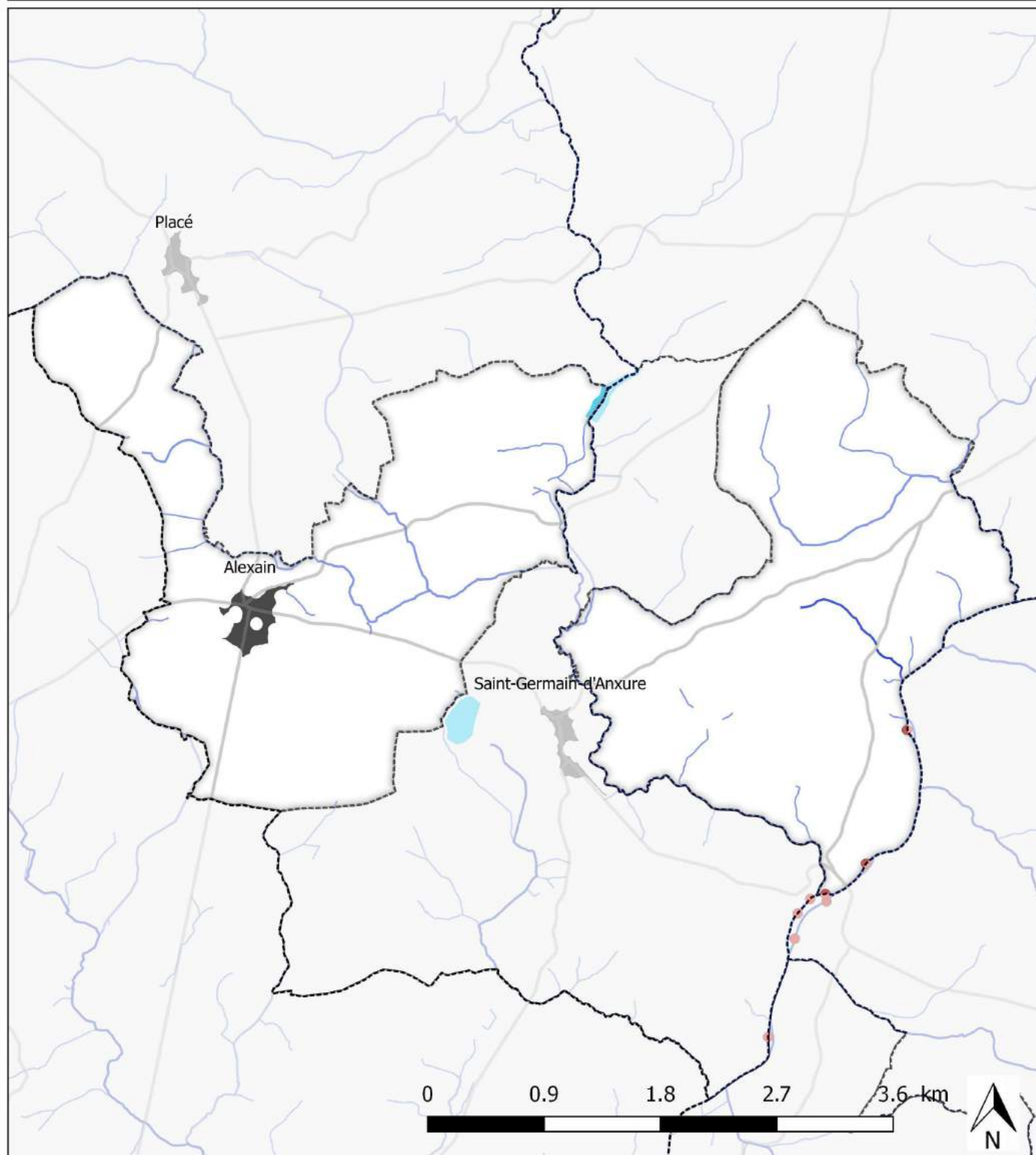
Des milieux menacés par le drainage,
l'abandon de l'entretien, la fertilisation,...

Des milieux rendant de nombreux
services (épuration des eaux, régulation des
crues, stockage de l'eau ...)




Des milieux riches en espèces (flore,
rhopalocères*, orthoptères*)

Enjeux biodiversité et qualité de l'eau




Cours d'eau et annexes - Alexain





Réseau hydrographique

-  Cours d'eau à frayères
-  Cours d'eau
-  Etangs > 3 ha

Obstacles

-  Obstacles à l'écoulement (barrage, pont, seuil)
-  Barrage du lac de Haute Mayenne
-  Ville de Mayenne

Limites

-  Communes
-  Zones urbanisées



MAYENNE - BAS-MAINE

Auteur : CPIE Mayenne - Bas-Maine - 2017
Sources : © IGN ; © CPIE Mayenne - Bas-Maine

Enjeux liés à la Trame Bleue – Les cours d'eau

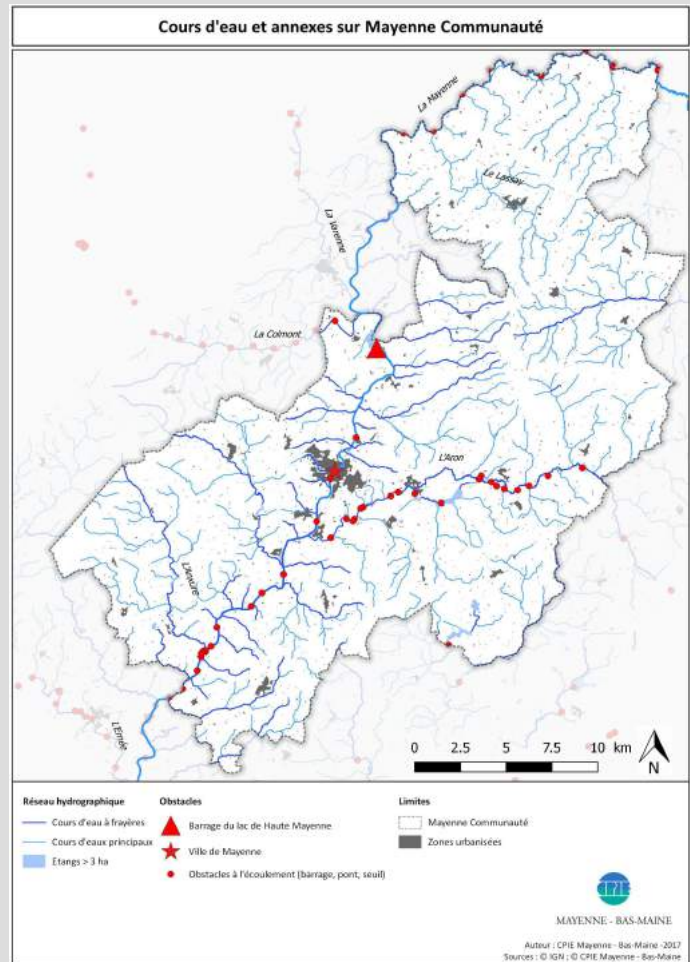
Les cours d'eau sur Mayenne Communauté

Les cours d'eau sont des **réservoirs de biodiversité** (poissons, mammifères aquatiques, odonates, insectes) **et des corridors**

Des **obstacles** (barrages, seuils) empêchent des poissons de remonter jusqu'à leurs frayères

Deux principaux obstacles : la **ville de Mayenne** et le **barrage du lac de Haute Mayenne** ainsi qu'une multitude de petits obstacles sur les petits cours d'eau

Enjeux forts pour la biodiversité et le déplacement des poissons et mammifères aquatiques (castors, loutres)



Les cours d'eau sur votre commune

32 km de cours d'eau

5 km de cours d'eau à frayères



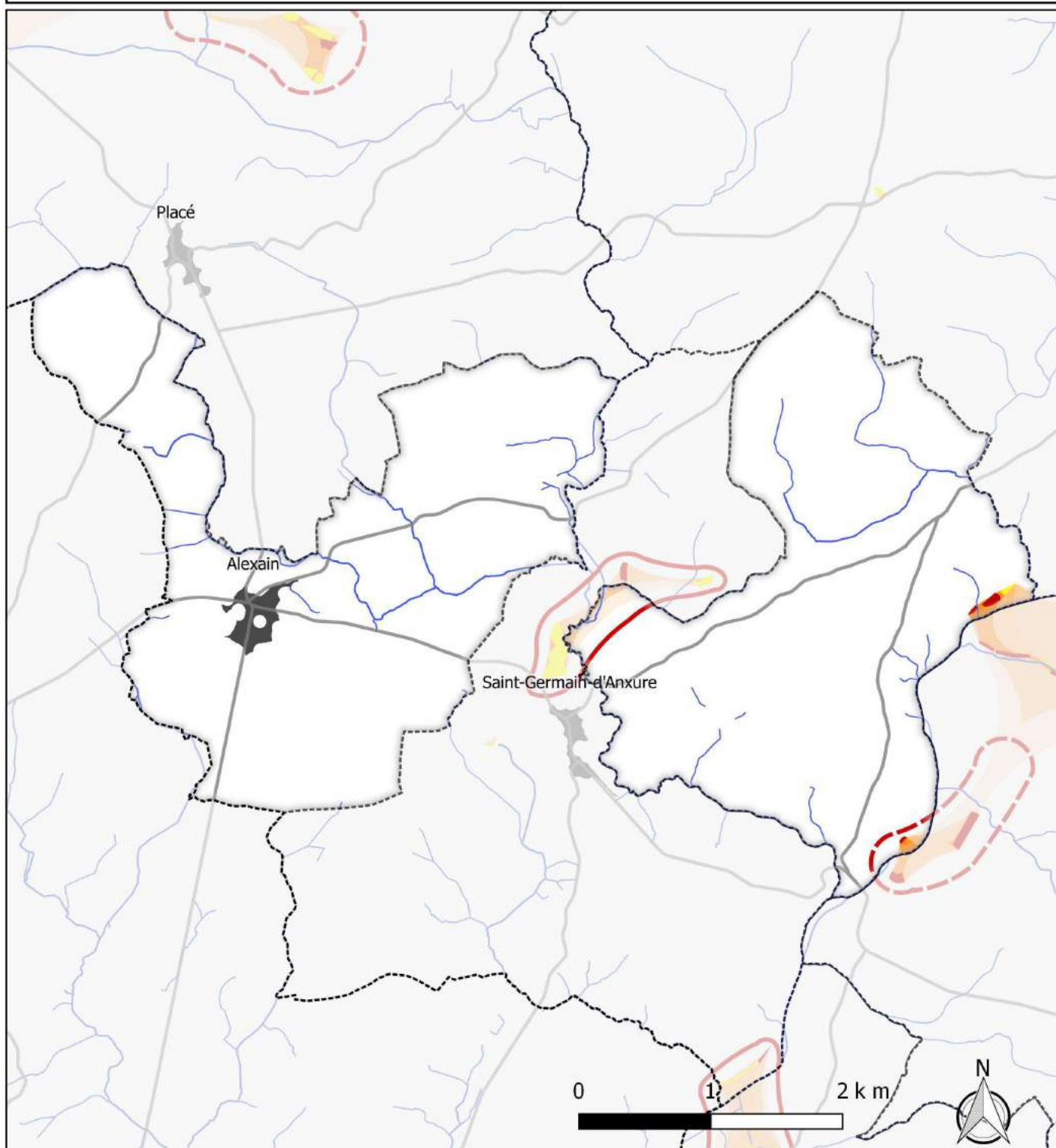
1 cours d'eau à frayère est présent sur la commune

Plusieurs obstacles sur la Mayenne en limite de commune

Milieus peu connus sur la commune : quels sont les obstacles présents sur le territoire ?

Enjeu pour le déplacement et la reproduction des poissons

Zones à enjeux pour les milieux secs - Alexain



Réservoirs de biodiversité en milieu sec

- Prioritaires
- Secondaires

Enjeux écologiques liés aux milieux secs

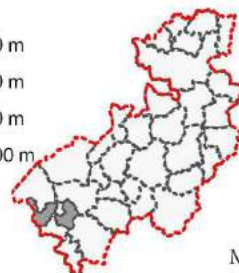
- Réseaux isolés de milieux secs
- Potentielles zones de ruptures entre les milieux secs

Zones corridors

- Distance de dispersion de 250 m
- Distance de dispersion de 500 m
- Distance de dispersion de 750 m
- Distance de dispersion de 1000 m

Limites

- Communes
- Zones urbanisées
- Routes principales
- Cours d'eaux principaux



MAYENNE - BAS-MAINE

Auteur : CPIE Mayenne - Bas-Maine // 2017
Sources : © IGN ; © CPIE Mayenne - Bas-Maine

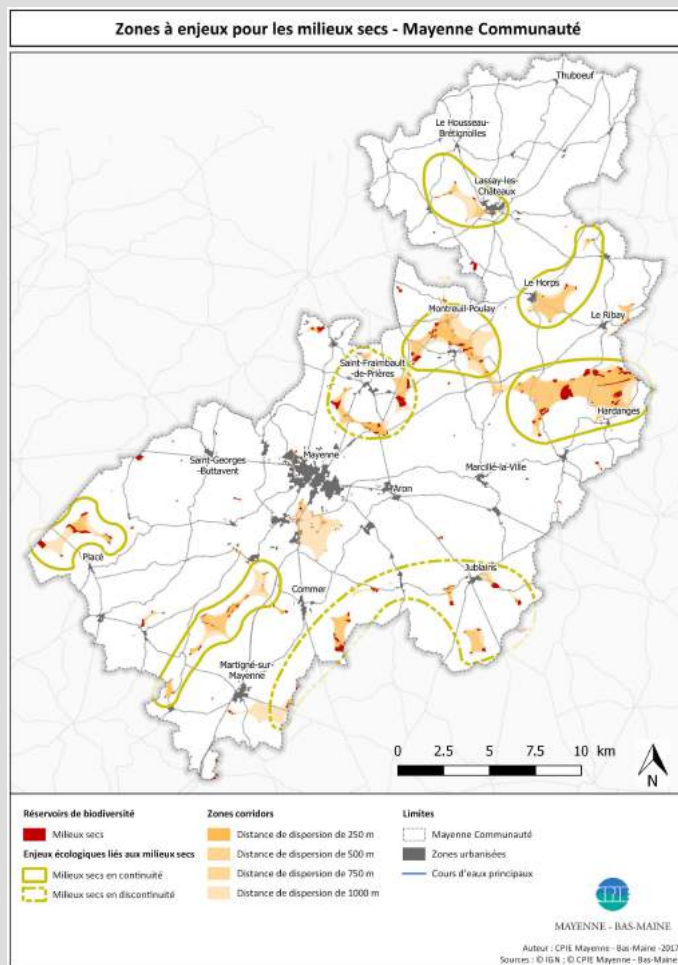
Enjeux liés à la Trame Verte – Les milieux secs

Les milieux secs sur Mayenne Communauté

Des milieux **rare**s sur Mayenne Communauté

Des milieux globalement **isolés**

375 ha de réservoirs de biodiversité
Soit **0,6 %** de la surface de Mayenne Communauté



Les milieux secs sur votre commune

3 réservoirs de biodiversité prioritaires

2 ha de réservoirs de biodiversité
soit **0,1 %** de la commune

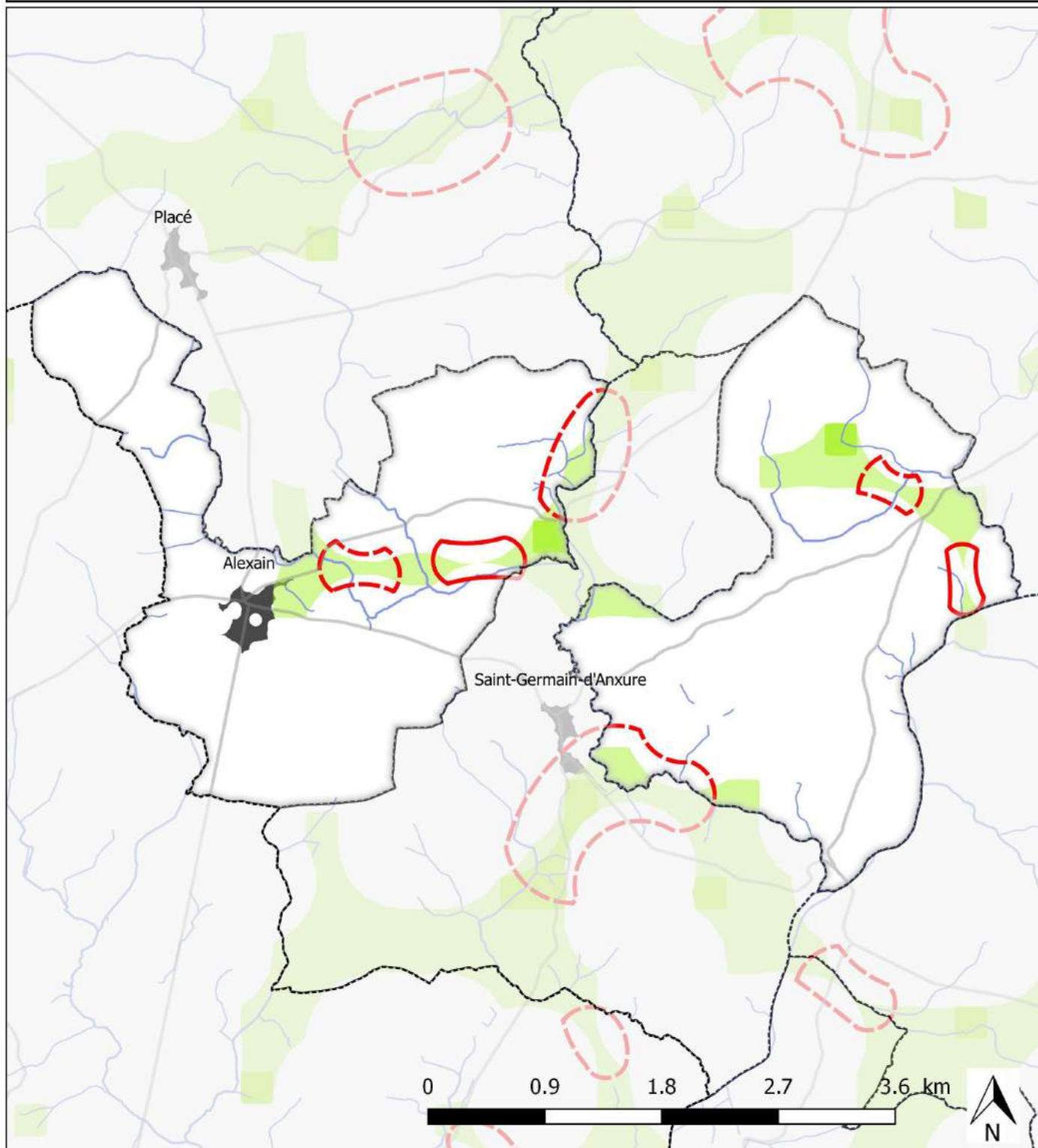
Très peu de milieux secs

Des milieux avec une faune et une flore spécifiques (orthoptères, flore, rhopalocères)



Un fort besoin de préservation des milieux secs bordant la Mayenne




Secteurs à enjeu pour les prairies permanentes - Alexain




Enjeux liés aux prairies

-  Rupture des continuités
-  Zones potentielles de rupture des continuités




Réservoirs de biodiversité

-  Zones à très forte densité de prairies permanentes (> 75 % / ha)

Zones de dispersion de 500 m

-  Zones à forte densité de prairies permanentes (> 50 % / ha)

Limites

-  Communes
-  Zones urbanisées
-  Routes principales
-  Cours d'eau principaux



MAYENNE - BAS-MAINE

Auteur : CPIE Mayenne - Bas-Maine -2017
Sources : © IGN ; © CPIE Mayenne - Bas-Maine

Enjeux liés à la Trame Verte – Les prairies permanentes

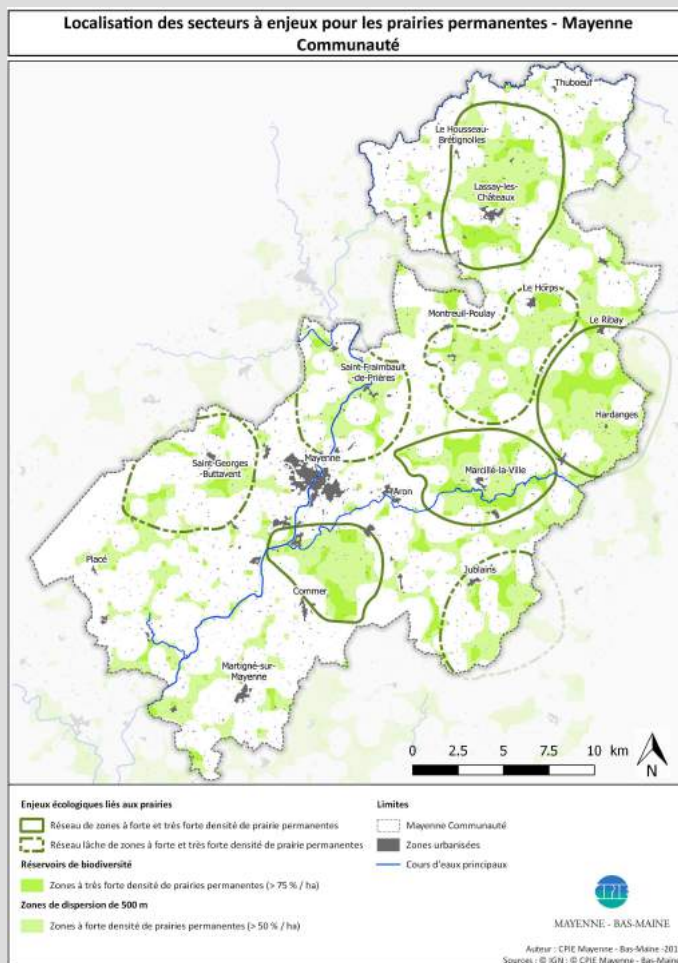
Les prairies permanentes sur Mayenne Communauté

Plusieurs secteurs à forte densité de prairies permanentes

11 680 ha de prairies permanentes soit **18,5 %** de la surface de Mayenne Communauté



Une **identité paysagère forte** sur Mayenne Communauté



Les prairies permanentes sur votre commune

Très peu de zones à forte densité de prairies permanentes

172 ha de prairies permanentes, soit **10 %** de la surface de la commune

Plusieurs **zones de ruptures* avérées et potentielles**

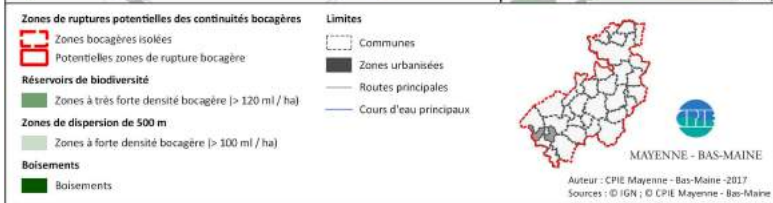
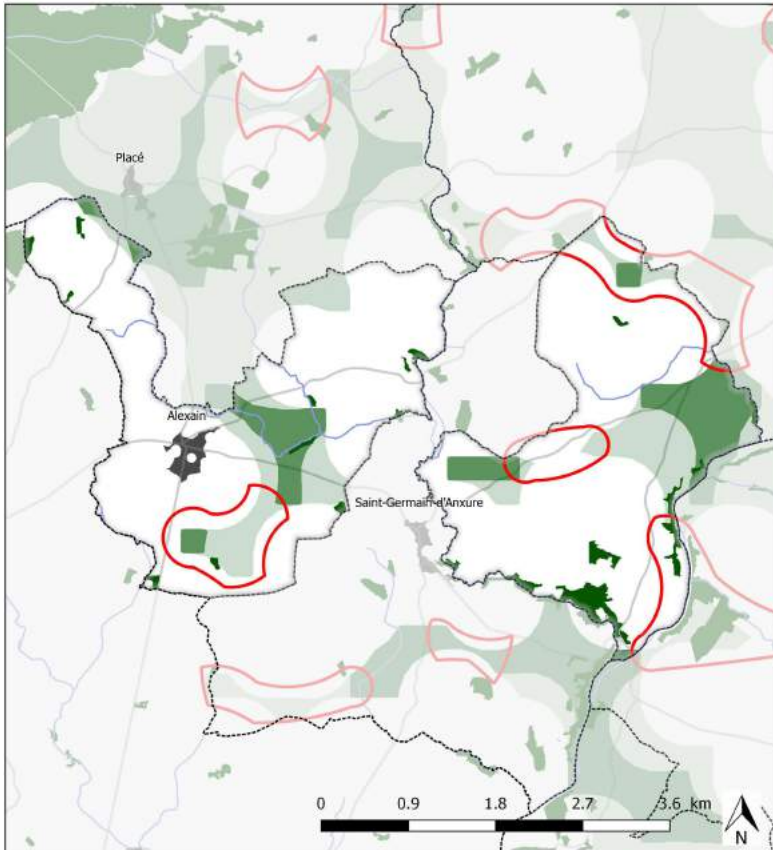
Des milieux ancrés dans le paysage mayennais



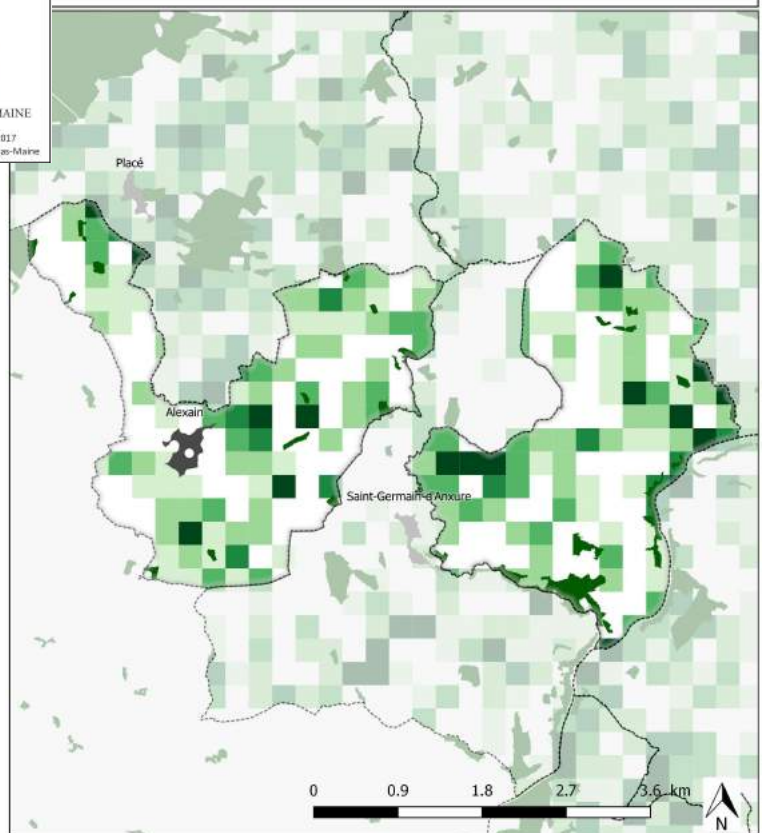
Manque de connexion au niveau communal

Enjeux liés à la Trame Verte – Le bocage

Secteurs à enjeux liés au bocage - Alexain



Densité de haies dans des mailles de 250 m x 250 m - Alexain



Enjeux liés à la Trame Verte – Le bocage

Le bocage sur Mayenne Communauté

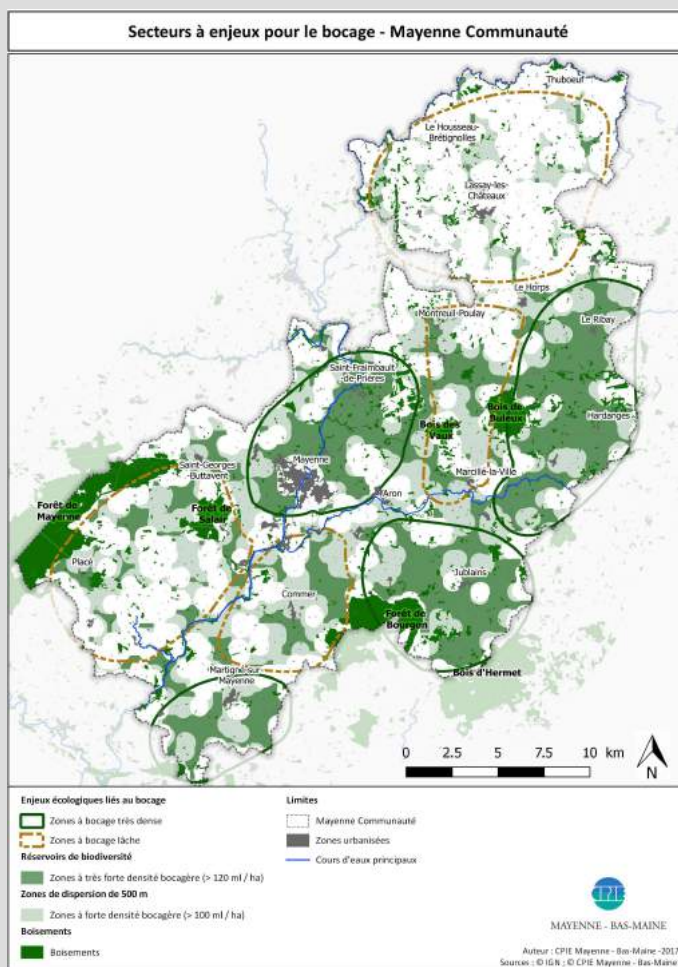
Un élément constituant du paysage mayennais

Un réseau bocager dense

80,1 mètres linéaires de haies par hectare de SAU* en moyenne (ml / ha SAU)

(Minimum de 41,9 et maximum de 173 ml/ha SAU sur Mayenne Communauté)

Contre 78,8 ml / ha SAU au niveau départemental



Le bocage sur votre commune

59,9 ml de haies / ha SAU

Un réseau* bocager très lâche

Enjeu pour le déplacement des mammifères entre la forêt de Mayenne et les autres boisements



By N.p.holmes - Own work, CC BY-SA 3.0,
<https://commons.wikimedia.org/w/index.php?curid=7391579>

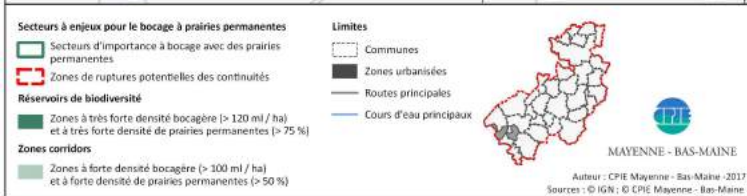
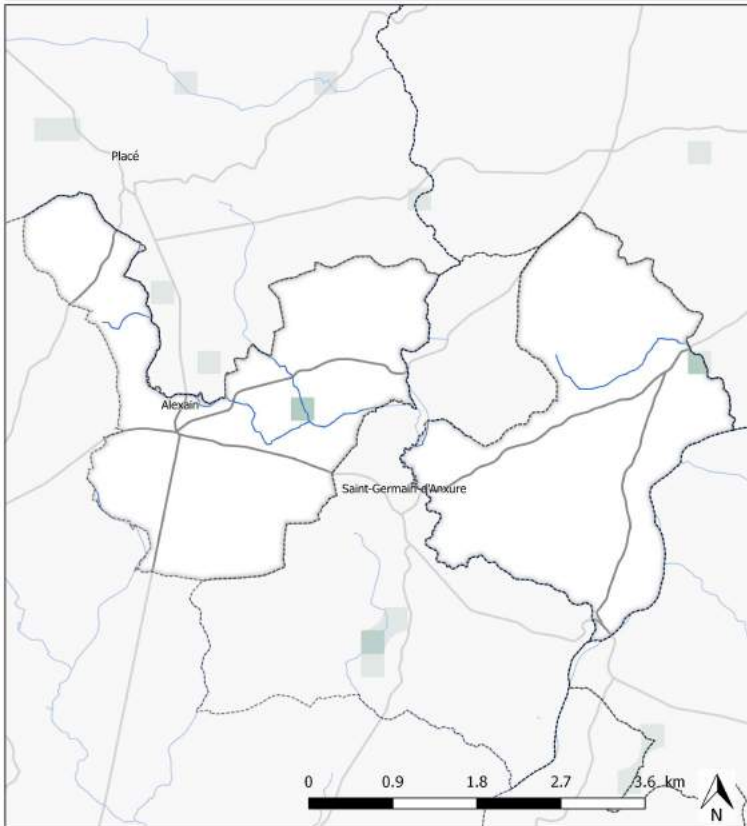
Des milieux rendant de nombreux services (protection contre le vent, contre l'érosion des sols, ...)

Des milieux avec un intérêt paysager fort

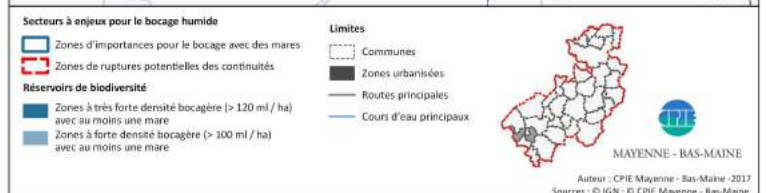
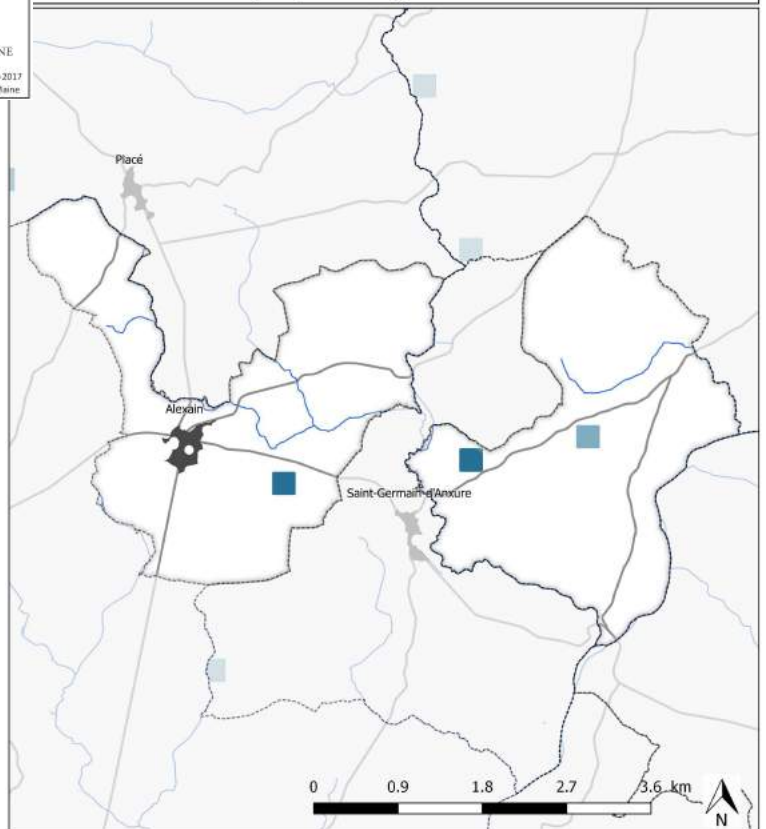
Des milieux importants pour la biodiversité (oiseaux, rhopalocères, chiroptères*, mammifères, flore, insectes saproxyliques*)

Enjeux liés à la Trame Verte – Le bocage

Secteurs à enjeux pour le bocage à prairies permanentes - Alexain

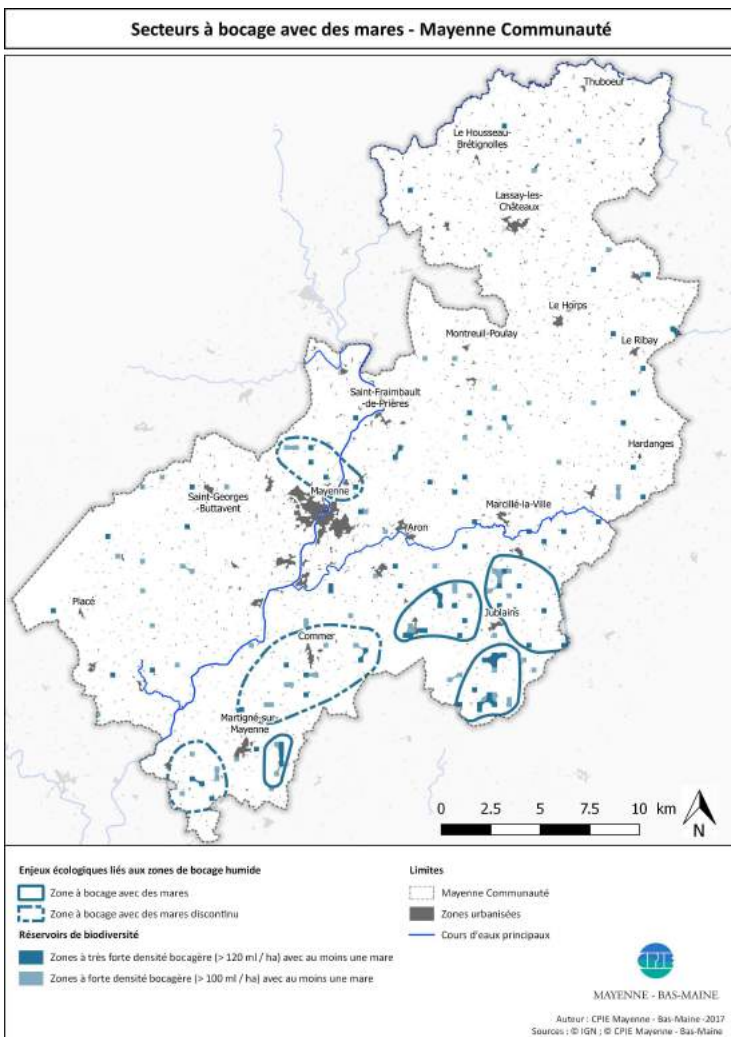
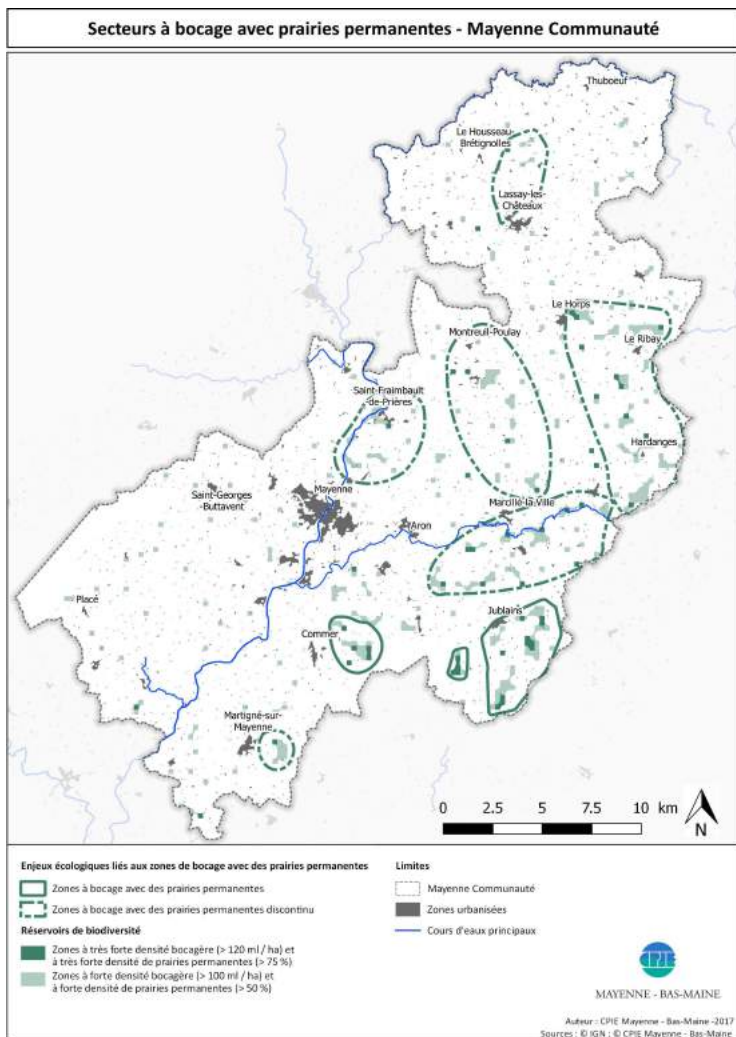


Secteurs à enjeux pour le bocage avec des mares - Alexain



Enjeux liés à la Trame Verte – Le bocage

Le bocage sur Mayenne Communauté



Le bocage sur votre commune

Quasiment aucun secteur à forte densité bocagère et prairiale

+

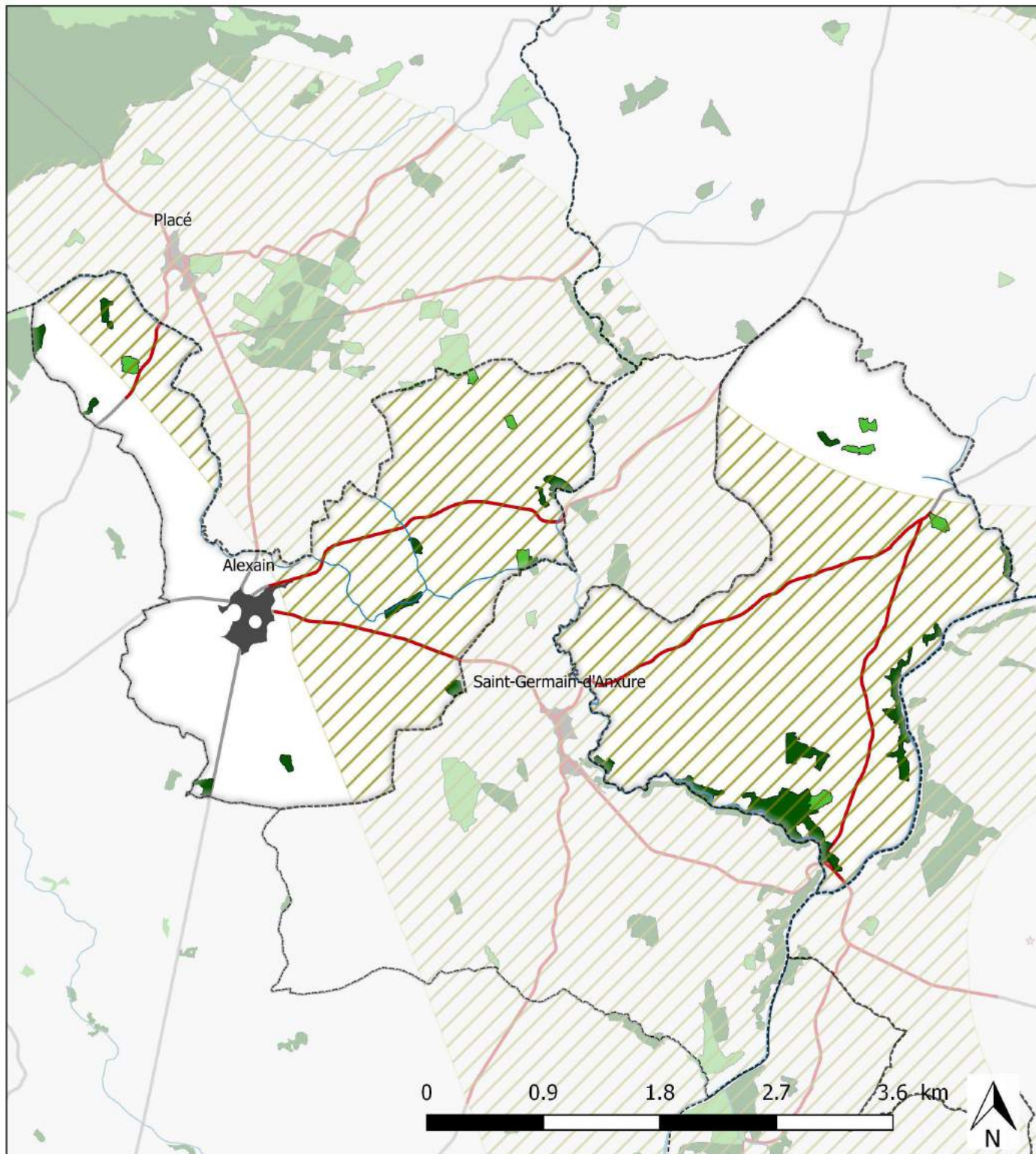
Quasiment aucun secteur à forte densité bocagère avec des mares



Enjeu de réhabilitation

Enjeux liés à la Trame Verte – Les boisements

Boisements - Alexain



Boisements

- Réservoirs de biodiversité (Forêts de feuillus, forêts mixtes)
- Autres (Forêts de conifères, peupleraies,...)

Corridors et enjeux associés

- Grands corridors entre les boisements
- Zones de rupture (enjeu lié aux collisions avec les véhicules)

Limites

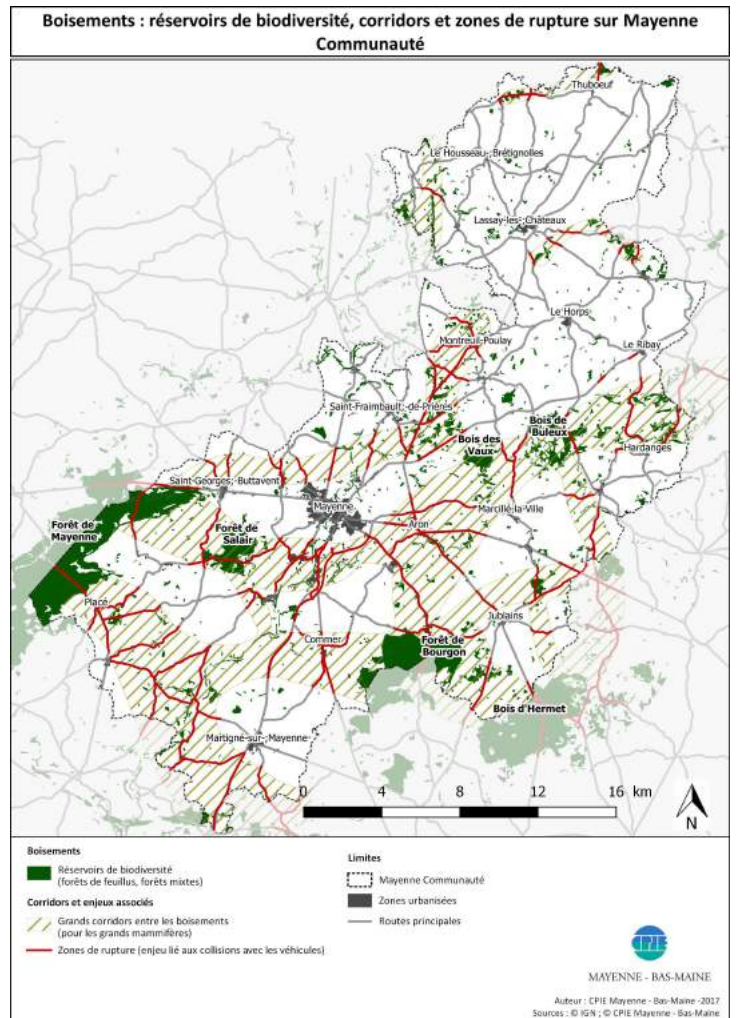
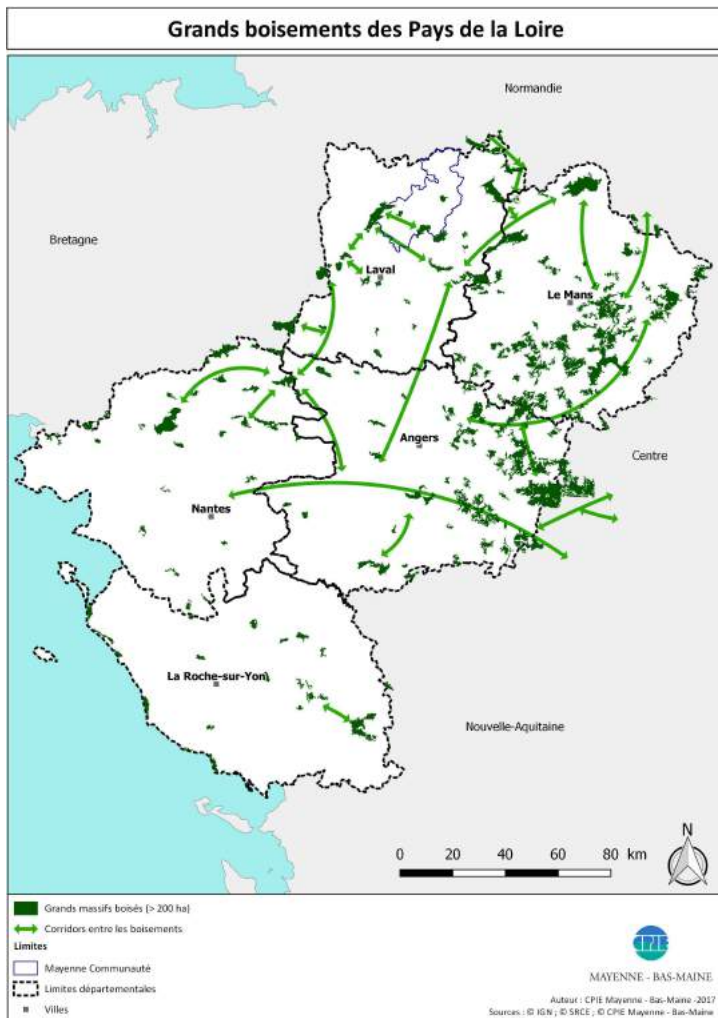
- Communes
- Zones urbanisées
- Routes principales
- Cours d'eau principaux



MAYENNE - BAS-MAINE

Auteur : CPIE Mayenne - Bas-Maine - 2017
Sources : © IGN ; © CPIE Mayenne - Bas-Maine

Enjeux liés à la Trame Verte – Les boisements



Les boisements sur Mayenne Communauté

5128 ha de réservoirs de biodiversité boisés (boisements feuillus ou mixtes), soit **8,2 %** du territoire

5 grands massifs boisés (> 100 ha)

Enjeu biodiversité pour les chiroptères, les oiseaux, les mammifères, la flore, les rhopalocères et les insectes



Les boisements sur votre commune

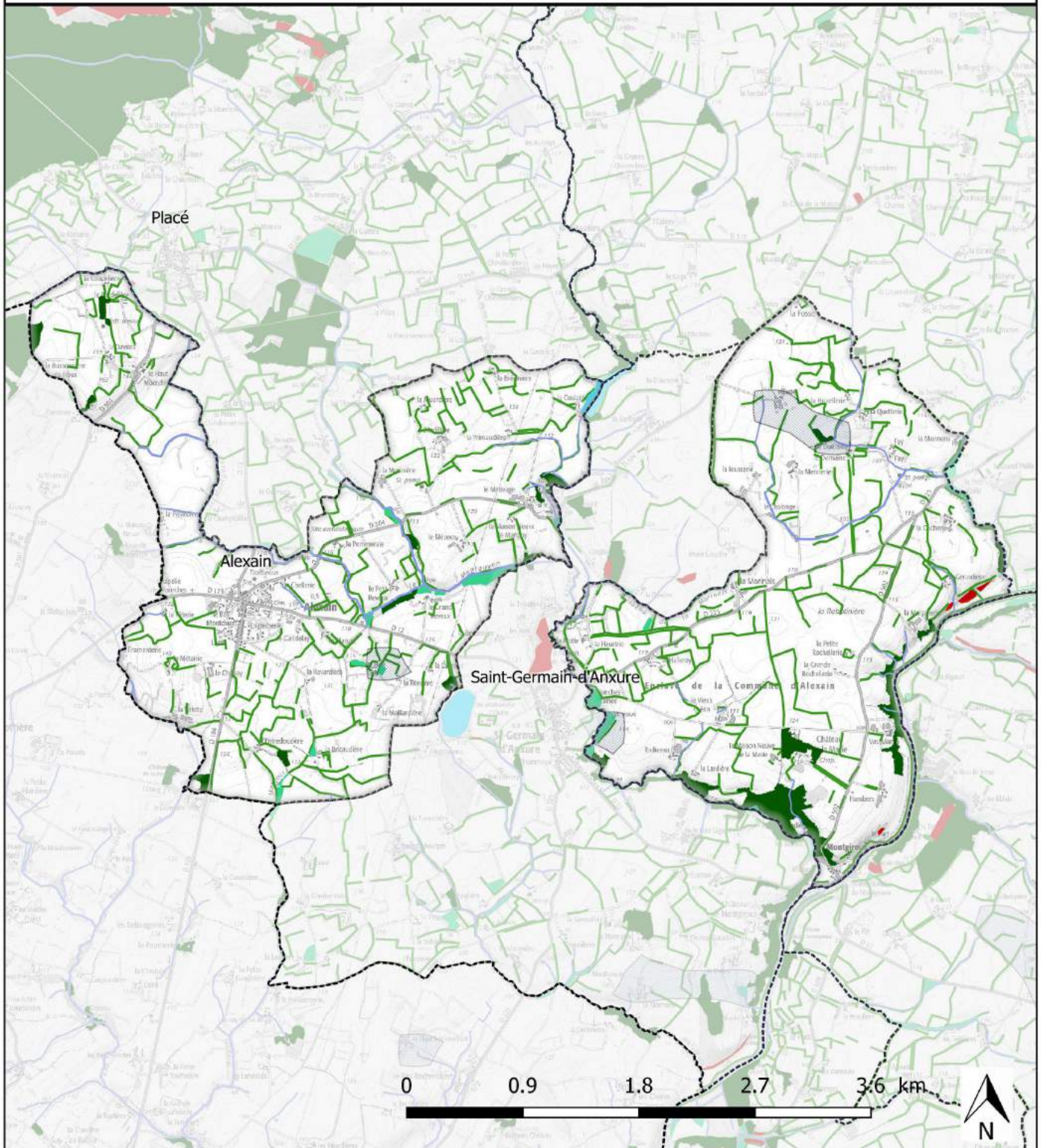
38,7 ha de réservoirs de biodiversité boisés, soit **2,4 %** du territoire

Présence d'une **zone corridor*** pour les **grands mammifères**

Peu de boisements

Enjeu fort pour le déplacement des mammifères entre la forêt de Mayenne et d'autres boisements

Résumé des réservoirs de biodiversité - Alexain



Trame verte	Trame bleue	Limites
Réservoirs de biodiversité	Réservoirs de biodiversité	Communes
Milieux secs	Pièces d'eau > 3 ha	
Haies	Réseau dense de mares	
Boisements	Milieux humides	
	Cours d'eau	



MAYENNE - BAS-MAINE

Auteur : CPIE Mayenne - Bas-Maine - 2017
Sources : © IGN ; © CPIE Mayenne - Bas-Maine

Espèces et milieux à enjeux

Aucun milieu remarquable

Tous les **réservoirs de biodiversité** (51,2 ha, 3,1 % de la commune) sont des milieux à **préserv**er.

La **conservation** des **mares** et des **milieux secs** permettra de **préserv**er les différentes **espèces** qui y vivent.

Il serait intéressant de **replanter des haies** et de **remettre des espaces en prairie permanentes** afin de retrouver les **services rendus par ces milieux**, de **favoriser la biodiversité** et de **faciliter le déplacement de la faune**.

Il est aussi nécessaire d'être vigilant à la **fragmentation*** des **continuités écologiques*** entre les différents milieux.

Une espèce à enjeux recensée



L'Agrion de Mercure (*Coenagrion mercuriale*), une espèce de demoiselle **protégée au niveau national** et **vulnérable** en Mayenne